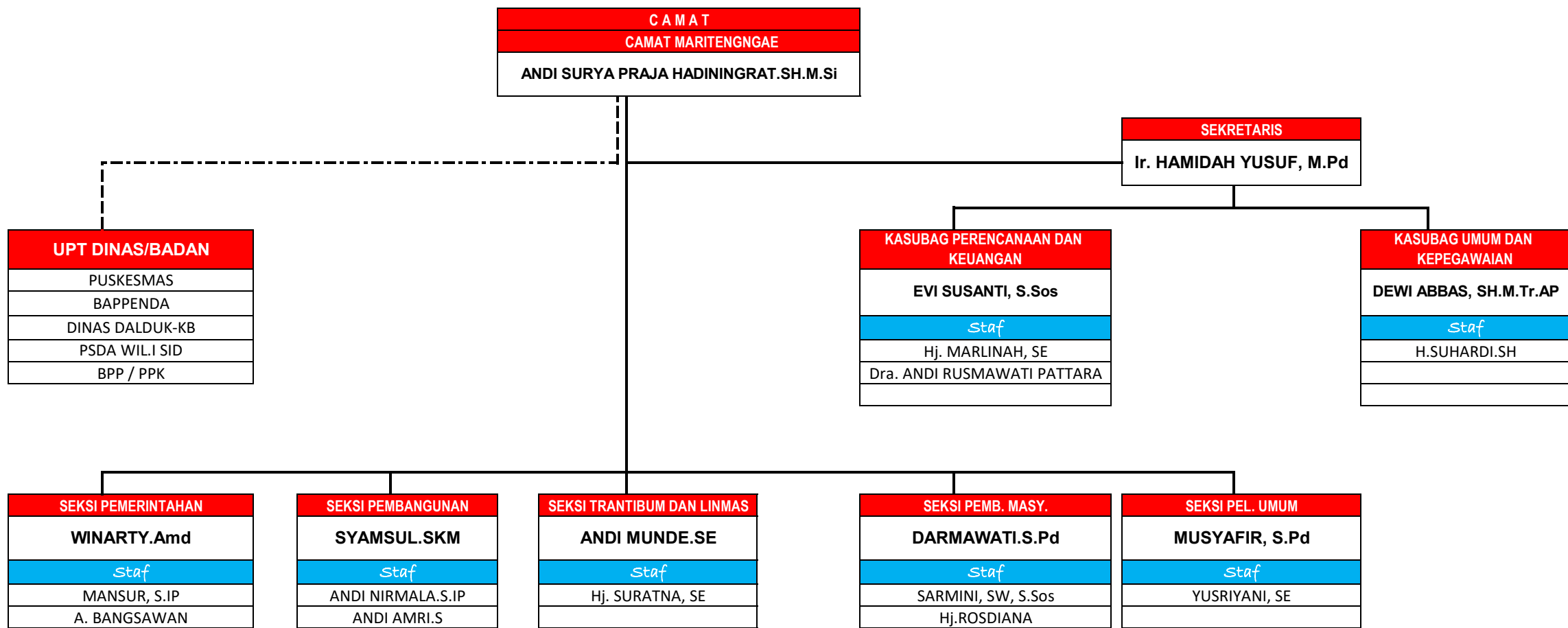


STRUKTUR ORGANISASI
PEMERINTAH KECAMATAN MARITENGGAE TAHUN 2024



C A M A T
CAMAT MARITENGGAE
ANDI SURYA PRAJA HADININGRAT.SH.M.Si

SEKRETARIS
Ir. HAMIDAH YUSUF, M.Pd

UPT DINAS/BADAN
PUSKESMAS
BAPPENDA
DINAS DALDUK-KB
PSDA WIL.I SID
BPP / PPK

KASUBAG PERENCANAAN DAN KEUANGAN
EVI SUSANTI, S.Sos
<i>staf</i>
Hj. MARLINAH, SE
Dra. ANDI RUSMAWATI PATTARA

KASUBAG UMUM DAN KEPEGAWAIAN
DEWI ABBAS, SH.M.Tr.AP
<i>staf</i>
H.SUHARDI.SH

SEKSI PEMERINTAHAN
WINARTY.Amd
<i>staf</i>
MANSUR, S.IP
A. BANGSAWAN

SEKSI PEMBANGUNAN
SYAMSUL.SKM
<i>staf</i>
ANDI NIRMALA.S.IP
ANDI AMRI.S

SEKSI TRANTIBUM DAN LINMAS
ANDI MUNDE.SE
<i>staf</i>
Hj. SURATNA, SE

SEKSI PEMB. MASY.
DARMAWATI.S.Pd
<i>staf</i>
SARMINI, SW, S.Sos
Hj.ROSDIANA

SEKSI PEL. UMUM
MUSYAFIR, S.Pd
<i>staf</i>
YUSRIYANI, SE

KOPERASI PEGAWAI NEGRI BERINGIN JAYA
PEMDA SIDENRENG RAPPANG BH.NO.3543/BH/IV

KM.

BUKTI PENERIMAAN KAS

TELAH DITERIMA KEPADA ANGGOTA/NON ANGGOTA

TUNAI Rp.....

BANK Rp.....

Jumlah Rp.....

UNTUK PEMBAYARAN

MENGETAHUI

SUB BAGIAN KAS

PANGKAJEME,
YANG MENERIMA

DIISI OLEH SUB AKUNTANSI	NO. REKENING	DEBET	KREDIT

KOPERASI PEGAWAI NEGRI BERINGIN JAYA
PEMDA SIDENRENG RAPPANG BH.NO.3543/BH/IV

KK.

BUKTI PENGELUARAN KAS

TELAH DITERIMA KEPADA ANGGOTA/NON ANGGOTA

TUNAI Rp.....

BANK Rp.....

Jumlah Rp.....

UNTUK PEMBAYARAN

MENGETAHUI

SUB BAGIAN KAS

PANGKAJEME,
YANG MENERIMA

DIISI OLEH SUB AKUNTANSI	NO. REKENING	DEBET	KREDIT